

## Montage allumage électronique niva 1600

### 1) Composition du kit



- Un allumeur
- Une bobine
- Un module d'allumage
- Et une notice (russe)

### 2) Calage moteur

Il faut mettre le moteur sur son premier cylindre pour cela il faut placer le repère du volant moteur en face du repère du bloc

( 0° , le plus petit des trois repères du bloc moteur )



Pour vérifier si le moteur est bien sur le premier cylindre il faut regarder le placement du doigt d'allumeur par rapport au fil de bougie du cylindre n°1 (sur la tête d'allumeur, ils doivent être alignés)



### 3) Montage de l'allumeur

Après avoir repéré la position de l'allumeur d'origine, procédez à la dépose de ce dernier et mettez le nouvel allumeur dans la même position ( photo de gauche ).



Attention il faut décaler le doigt d'allumeur d'environ 20° dans le sens horaire !! (Photo de droite)

On peut maintenant remonter l'allumeur au complet

#### 4) Changement de bobine

Démontez et changez la bobine d'origine par celle fourni dans le kit



### 5) Montage du module d'allumage .

Il peut être placé n'importe où, l'important c'est qu'il soit à la masse.

Nous avons choisi de le mettre derrière la bobine à la place des plaques mines (elles seront déplacées et non supprimées).



**Attention à la longueur des fils !!!**

### 6) Câblage

1-branchez la prise sur l'allumeur

2-branchez le fil marron (1) sur la borne « k » de la bobine et rebranchez le fil du compte tour sur cette même borne (fil marron aussi)

3-branchez ensuite le fil rouge et noir (4) sur la borne « 6 » de la bobine puis remettez le + après contact (fil noir et vert qui était sur la bobine de série)

4-pour finir mettez le fil noir (2) à la masse

## 6. Гарантийные обязательства

6.1. Предприятие-изготовитель гарантирует нормальную работу приборов БСЗ в течение 12 мес. с даты продажи, но не более 3 лет с даты изготовления, при условии соблюдения потребителем порядка монтажа, технического обслуживания, транспортирования и хранения, предусмотренных настоящим руководством.

6.2. Гарантийный срок хранения приборов БСЗ - 3 года с даты изготовления.

### Приложение А (обязательное)

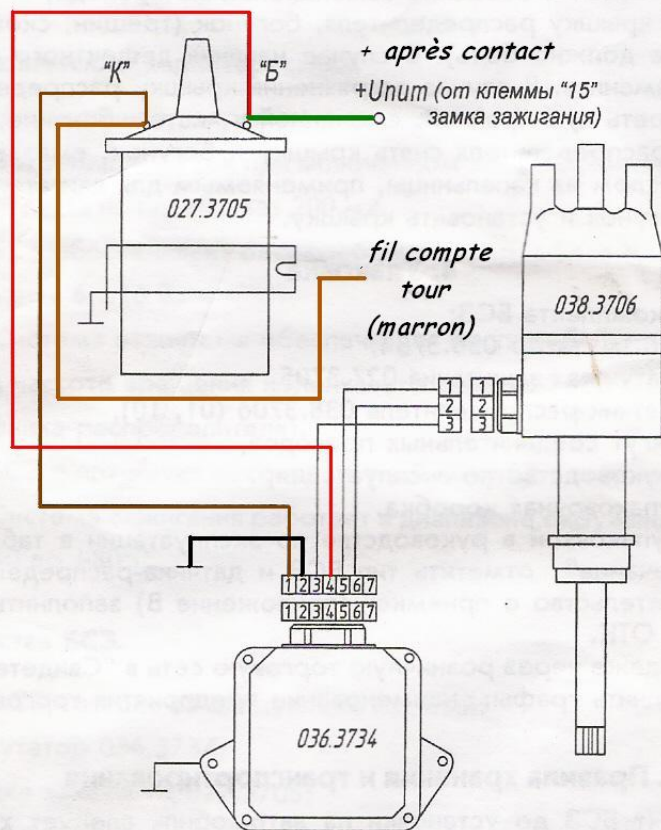
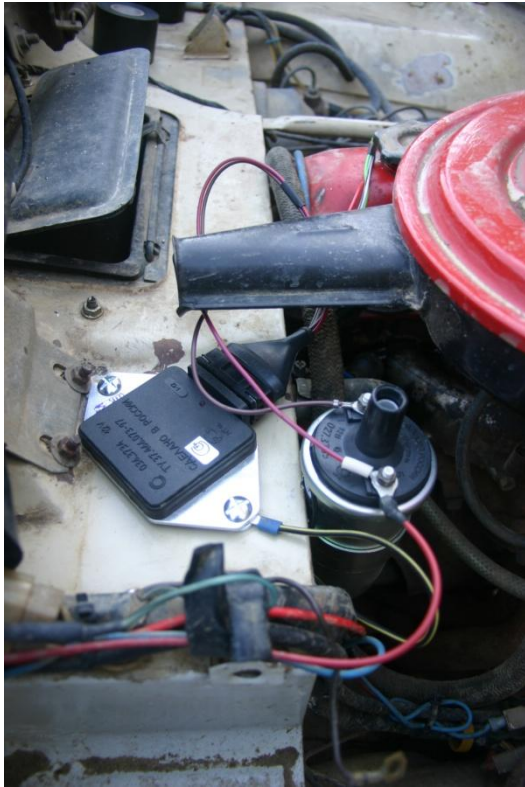


Схема соединений БСЗ

Il est conseillé de rajouter un fil de masse sur le module d'allumage.

(Voir schéma ci-dessus)



## 7) Réglage

Démarrez la voiture et ajustez le réglage à l'aide d'une lampe stroboscopique en faisant pivoter le corps de l'allumeur.

(tuyau de dépression débranché)